

НИР «Ледовый бульб»

«Разработка методики проектирования корпуса крупнотоннажных транспортных судов нового поколения с бульбовой носовой оконечностью для освоения арктического шельфа»

Головной исполнитель – ФГУП «Крыловский государственный научный центр»

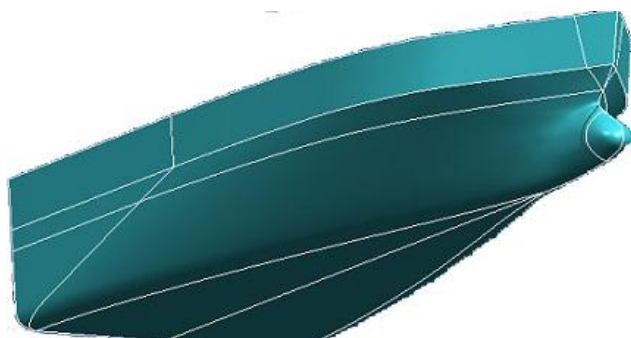
Основные полученные практические результаты.

Разработана методика проектирования бульбовых носовых обводов крупнотоннажных арктических судов.

На основе комплексных модельных и расчётных исследований предложены проектные и конструктивные решения, позволяющие применять бульбовую носовую оконечность при проектировании транспортных судов арктических ледовых классов, что ранее не практиковалось из-за снижения характеристик ледовой ходкости, а так же возникающих на корпусе нагрузок.

Разработанные материалы прошли предварительное согласование с Российским морским регистром судоходства.

На рисунке представлен общий вид предлагаемой формы бульбовых носовых обводов.



Применение разработанной в результате выполнения НИР «Ледовый бульб» новой формы и конструкции бульбовой носовой оконечности обеспечит экономию топлива на 10-15 % при эксплуатации судов

усиленных ледовых классов на чистой воде по сравнению с существующими аналогами.

Область применения. Результаты работ могут быть использованы при разработке корпусов перспективных арктических судов ледового плавания, в том числе для перевозки сжатого и сжиженного газа

Сведения о конкурентоспособности и возможности замещения импорта.

Спроектированная форма и конструкция бульбовой носовой оконечности корпуса крупнотоннажных транспортных судов нового поколения для освоения арктического шельфа создаст условия для разработки отечественной конкурентоспособной продукции.