

ОКР «База»

«Отработка инновационных технологий, оборудования и средств технологического оснащения в условиях научно-экспериментальной базы и на предприятиях отрасли»

Головной исполнитель – ОАО «ЦТСС»

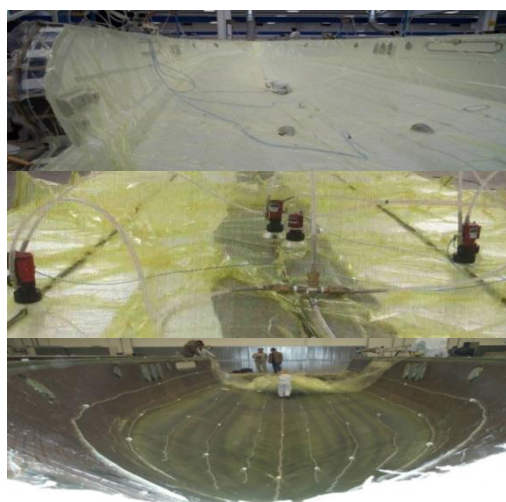
Основные полученные практические результаты.

- Разработаны технологии строительства корпусов судов, морской техники и средств освоения континентального шельфа.
- Конструкции судовые стеклопластиковые трехслойные. Типовой технологический процесс изготовления методом инфузии. Технология: «Технологический процесс изготовления судовых стеклопластиковых трехслойных конструкций методом инфузии».
- Детали корпусов судов и морской техники из высокопрочных и азотсодержащих сталей толщиной до 30 мм. Типовой технологический процесс ротационно-локального формообразования.
- Изготовление комплекса оборудования и оснастки стендовой базы для отработки автоматизированных технологий и робототехнических комплексов.
- Конструкции корпусов судов. Типовой технологический процесс низкочастотной вибрационной обработки после сварки. «Технологический процесс низкочастотной вибрационной обработки конструкций корпусов судов после сварки».
- Отработаны созданные технологии строительства корпусов судов, морской техники и средств освоения континентального шельфа.
- Изобретение - 1: «Способ формообразования листовых деталей двойкой кривизны».
- Полезная модель: «Цех обработки металлопроката».

Область применения: судостроение, судоремонт, машиностроение.

Комплексное внедрение создаваемых технологий и автоматизированного оборудования должно обеспечить:

- повышение производительности и пропускной способности производств по сравнению с аналогами не менее, чем в 2 раза;
- снижение затрат на энергоносители не менее, чем в 1,5 раза.



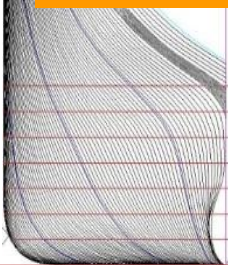
Технология изготовления трехслойных стеклопластиковых конструкций методом инфузии



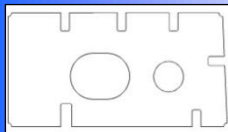
Общий вид комплекта оборудования для НВО



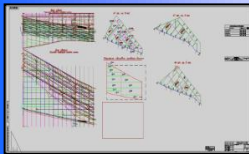
ТЕОРИЯ МГПС-100
ОБВОДЫ
КОНСТРУКЦИЯ



Детализовка

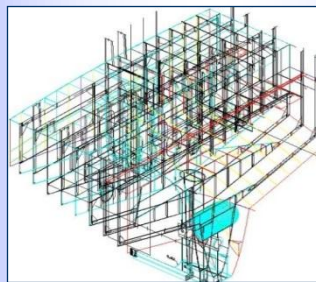


Чертежи

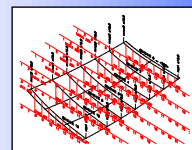


МГПС-25

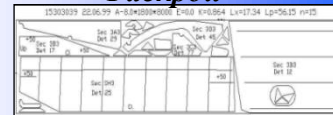
КОРПУС



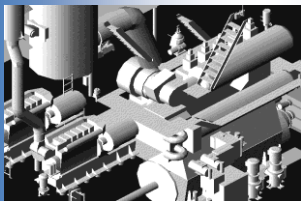
Оснастка



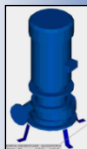
Раскрой



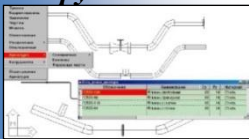
МЕХАНИЗМЫ -
ТРУБОПРОВОДЫ



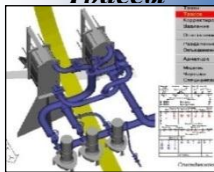
Элементы



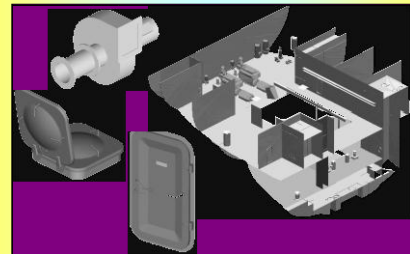
Трубы УП



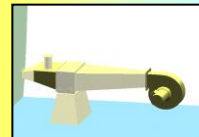
Трассы



ДОСТРОЙКА



Вентиляция



Элементы

